

Souffles

Récit : Fl. All. 8', Ga. 8', Vx Cel. 8' / Bd. 8', Fl. 4'
G. O. : Montre 8' / Oct. 2'
Pos. : Bs. Fl. 8', P. 4' / Ds. Fl. 8', Bd. 8'
Ped. : Sb. 16', Fl. 4'

Jean-Marc Chauvel

A

0'

2

1'

car dans la fabrication du son un élément toujours est passé sous silence et cet élément nous ramène à l'origine pneumatique du monde

3

B

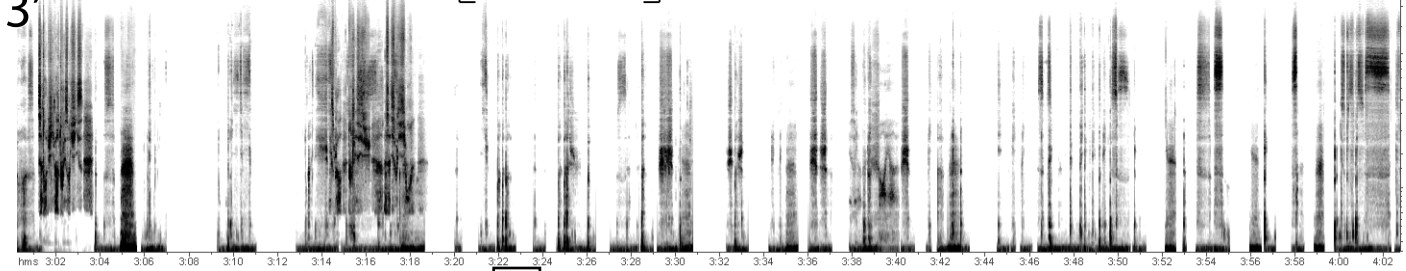
2'

s'il est devenu imperceptible à nos oreilles cela ne préjuge en rien de son indispensable fonctionnement il pénètre tout

4

il s'introduit par tous les orifices

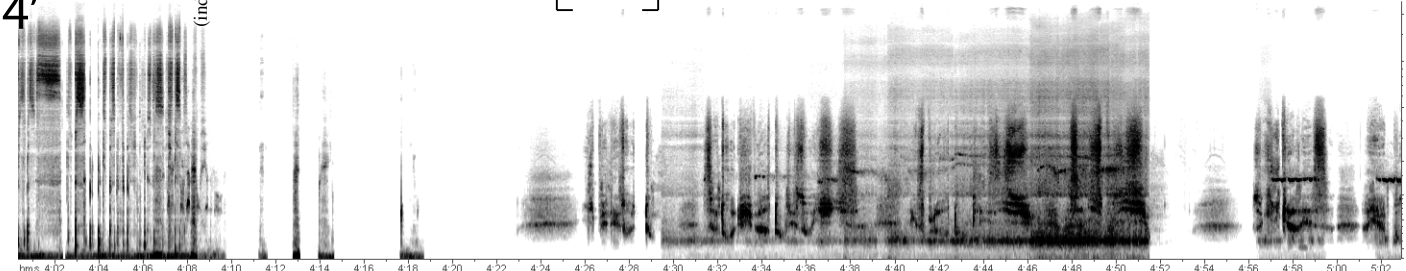
explore toutes les issues à sa disposition



5

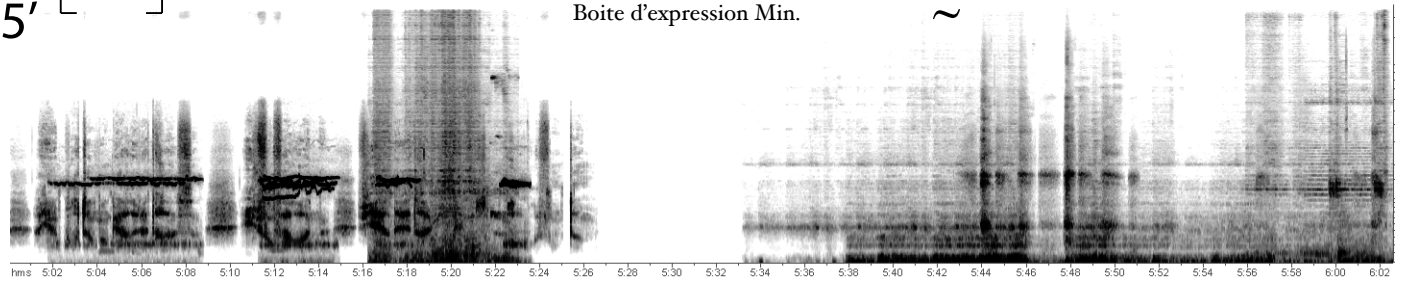
G. O. + Pos.

(indispensable fonctionnement)



6

Récit :- (Fl. All. 8', Ga. 8' / Bd. 8', Fl. 4') > **D** Vx Cel. 8'



Boite d'expression Min. ~

Souffles

7 Récit : +1/2 Bd. 8' ~

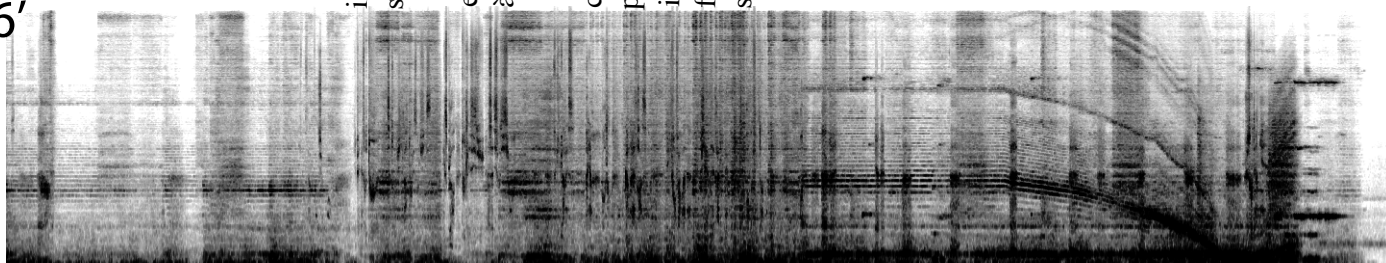
il pénètre tout
s'introduit par tous les orifices

exploire toutes le issues
à sa disposition

ce qu'il caresse rien
pourtant n'en garde la trace

il fanfaronne
fier d'être à lui-même
son propre fantôme

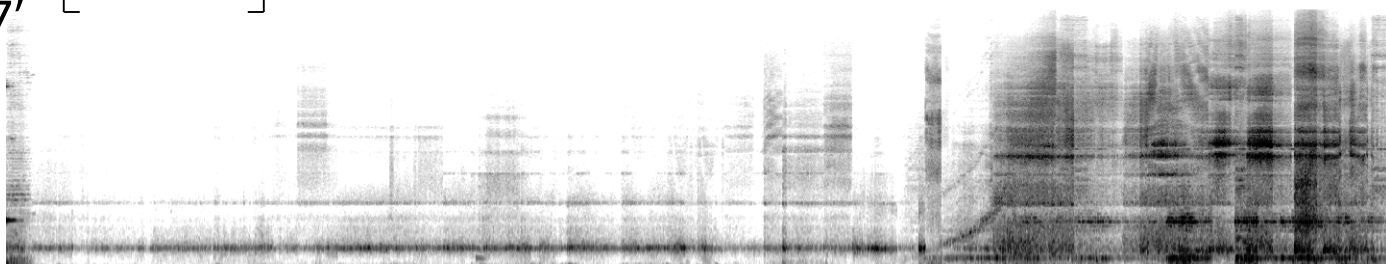
6'



hms 6.02 6.04 6.06 6.08 6.10 6.12 6.14 6.16 6.18 6.20 6.22 6.24 6.26 6.28 6.30 6.32 6.34 6.36 6.38 6.40 6.42 6.44 6.46 6.48 6.50 6.52 6.54 6.56 6.58 7.00 7.02

8 **E**

7'



hms 7.02 7.04 7.06 7.08 7.10 7.12 7.14 7.16 7.18 7.20 7.22 7.24 7.26 7.28 7.30 7.32 7.34 7.36 7.38 7.40 7.42 7.44 7.46 7.48 7.50 7.52 7.54 7.56 7.58 8.00 8.02

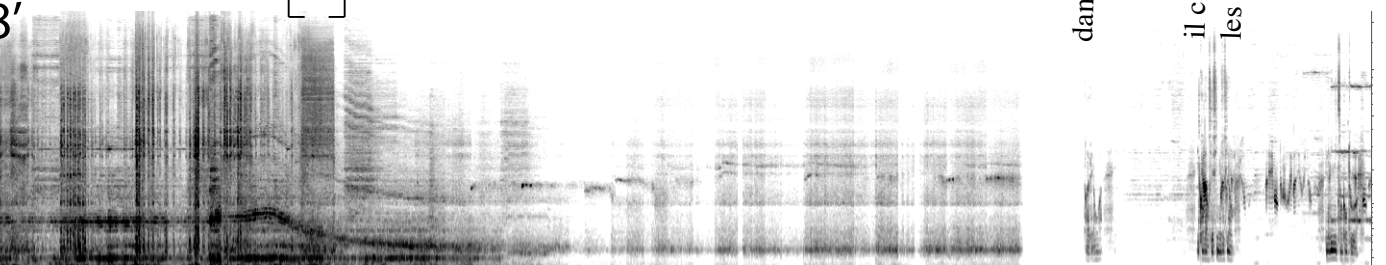
9 **F**

G. O. : - (Montre 8' / Oct. 2') + 1/2 Fl. 8' ~ + 1/2 Bourdon 8' ~ + 1/2 Prestant 4' ~ + 1/2 Oct. 2' ~

dans la pénombre

il condense
les signes oscillants

8'



hms 8.02 8.04 8.06 8.08 8.10 8.12 8.14 8.16 8.18 8.20 8.22 8.24 8.26 8.28 8.30 8.32 8.34 8.36 8.38 8.40 8.42 8.44 8.46 8.48 8.50 8.52 8.54 8.56 8.58 9.00 9.02

10

d'une limite sans contour
il assure une permanence de l'être
sensible seulement au bout de la course
sa présence
traverse le sommeil
fidèle
de jour comme de nuit
à ce qu'elle habite
jusqu'au dernier

hms 9:02 9:04 9:06 9:08 9:10 9:12 9:14 9:16 9:18 9:20 9:22 9:24 9:26 9:28 9:30 9:32 9:34 9:36 9:38 9:40 9:42 9:44 9:46 9:48 9:50 9:52 9:54 9:56 9:58 10:00 10:02

Paris, le 6 octobre 2019

Souffles

Car, dans la fabrication du son, un élément, toujours est passé sous silence. Et cet élément nous ramène à l'origine du monde.

S'il est devenu imperceptible à nos oreilles cela ne préjuge en rien de son indispensable fonctionnement.

Il pénètre tout, s'introduit par tous les orifices, explore toutes les issues à sa disposition.

Ce qu'il caresse, rien, pourtant, n'en garde la trace. Et il fanfaronne, fier d'être à lui-même son propre fantôme.

Dans la pénombre, il condense les signes oscillants d'une limite sans contour, il assure une permanence de l'être, sensible seulement au bout de la course.

Sa présence traverse le sommeil, fidèle, de jour comme de nuit, à ce qu'elle habite.

Jusqu'au dernier.